

4-Zimmer-Neubauwohnung in zentraler Lage von Eutin ab April 2024 zu mieten

23701 Eutin, Etagenwohnung zur Miete

Objekt-ID: V-129-23_9



Wohnfläche ca.: **132,85 m²** – Zimmer: **4** – Kaltmiete: **1.650,00 EUR**



4-Zimmer-Neubauwohnung in zentraler Lage von Eutin ab April 2024 zu mieten

Objekt-ID	V-129-23_9
Objekttypen	Etagenwohnung, Wohnung
Adresse	Plumpstraße 1b 23701 Eutin
Gemarkung	Eutin
Wohnfläche ca.	132,85 m ²
Zimmer	4
Schlafzimmer	3
Badezimmer	1
Separate WC	1
Terrassen	1
Küche	Einbauküche
Heizungsart	Zentralheizung, Fußbodenheizung
Baujahr	2023
Zustand	Erstbezug
Außenstellplatz	Stellplatzmiete: 40,00 EUR (Anzahl: 1)
Ausstattung / Merkmale	Dusche, Einbauküche, Personenaufzug, Separates WC, Terrasse
weitere Nebenkosten	zzgl. Strom + Multimedia
Kaution	4.950,00 EUR
Kaltmiete	1.650,00 EUR
Nebenkosten	399,00 EUR
Heizkosten	in der Warmmiete enthalten



Objektbeschreibung

In zentraler Lage von Eutin entsteht dieses Mehrfamilienhaus mit 9 komfortablen Wohneinheiten zur Miete. Die Fertigstellung des Neubauprojektes ist für April 2024 geplant.

Die individuell und modern geschnittenen Mietwohnungen mit Balkon oder Terrasse entstehen auf 3 Etagen, mit Wohnflächen zwischen ca. 87 m² und ca. 132 m².

Alle Wohnungen sowie das Kellergeschoss sind mit dem Aufzug oder über das zentrale Treppenhaus zu erreichen.

Im Kellergeschoss entsteht ein ausgedehnter Bereich zur gemeinschaftlichen Nutzung mit großzügigem Fahrradabstellraum, einem Waschmaschinenraum sowie 9 Kellerräumen, die je einer Mieteinheit zugeordnet werden.

Die PKW-Stellplätze befinden sich auf der rückwärtigen Seite des Mehrfamilienhauses. Die Voraussetzungen für das Aufladen eines Elektrofahrzeuges sind in Planung bis 2025. Jede Mieteinheit hat die Möglichkeit, einen PKW-Stellplatz gegen Gebühr anzumieten.

Das Mehrfamilienhaus wird in energieeffizienter Bauweise nach modernstem Standard errichtet. Alle Wohnungen sind barrierearm. Jede Wohneinheit besticht durch einen modernen Zuschnitt mit offenem Wohn- und Essbereich inkl. moderner Einbauküche. In allen Bereichen erwartet Sie eine hochwertige Ausstattung. Fenster und Türen entsprechen hohen Sicherheitsanforderungen.

Die Wohnungen sind voraussichtlich ab April 2024 bezugsfertig.



Ausstattung

Diese 4-Zimmer-Wohnung befindet sich im Staffelgeschoss (2. Obergeschoss) des Mehrfamilienhauses mit großzügiger Süd-West-Dachterrasse. Die Wohnung hat eine Wohnfläche von ca. 133 m² und ist bequem über den Aufzug zu erreichen.

Sie betreten die Wohnung über den Eingangsbereich, der in den hellen und offen gestalteten Wohn-, Ess- und Küchenbereich übergeht. Die Küche ist mit einer modernen Einbauküche mit weißen Fronten und einer Arbeitsplatte in Holzoptik inkl. Elektrogeräten ausgestattet. Direkt aus der offenen Küche fällt Ihr Blick auf die Dachterrasse mit Blick in Richtung Kulturmühle Eutin.

Die Wohnung überzeugt durch einen sehr großzügigen, modernen Zuschnitt. Die bodentiefen Fensterelemente versorgen die Räume mit viel Tageslicht. Aus dem Haupt-Schlafzimmer haben Sie direkten Zutritt zur Dachterrasse. Die beiden weiteren Zimmer grenzen an den Wohnbereich und könnten z. B. als Gästezimmer oder auch Arbeitszimmer genutzt werden. Das Badezimmer mit Fenster bietet eine bodentiefe Dusche. Der reduzierte Fliesenbereich unterstreicht die moderne Architektur. Hochwertige Badobjekte runden diese Atmosphäre ab.

Ein Gäste-WC komplettiert den Grundriss dieser Wohnung.

Die moderne Architektur des Gebäudes wird im Inneren konsequent weitergeführt. Die Wohn- und Schlafbereiche werden mit pflegeleichten Fliesen in Holzoptik ausgelegt. Alle Wände werden weiß gestrichen.

Die gesamte Wohnung verfügt über eine individuell steuerbare Fußbodenheizung. Ein Waschmaschinenanschluss ist im Badezimmer vorhanden. Sie können aber auch im Untergeschoss den zugehörigen Platz für Ihre Waschmaschine und Ihren Trockner nutzen.

Lassen Sie den Grundriss auf sich wirken. Registrieren Sie sich für die Interessentenliste z. B. über unser Kontaktformular oder rufen Sie uns direkt an und bleiben Sie auf dem Laufenden zum Baufortschritt. Sobald Besichtigungstermine vereinbart werden können, informieren wir Sie. Fragen beantworten wir gerne jederzeit.



Lage

Das Neubauprojekt mit 9 komfortablen Wohneinheiten entsteht in der Plumpstraße 1b in zentraler Lage von Eutin. Die Straße liegt in kurzer Entfernung zum Stadtzentrum mit allen Dingen des täglichen Bedarfs und in verkehrsgünstiger Lage zum Bahnhof sowie zur B76, mit schneller Anbindung nach Plön und zur Autobahn nach Lübeck.

Eutin ist das Verwaltungszentrum des Kreises Ostholstein und befindet sich inmitten der wald- und seenreichen Holsteinischen Schweiz. Die Lage zwischen dem Kleinen und Großen Eutiner See, die historische Altstadt mit dem Eutiner Schloss, ein großes Freizeit- und Kulturangebot sowie die sehr gute Infrastruktur mit Ärzten, Krankenhäusern, Kindergärten und Schulen runden das Profil der Kreisstadt ab. Die Ostseebäder Haffkrug und Scharbeutz sind mit dem Auto in ca. 15 min zu erreichen.

Sonstiges

Es liegt ein Energiebedarfsausweis vor.
Dieser ist gültig bis 19.10.2033.
Endenergiebedarf beträgt 24.50 kwh/(m²*a).
Wesentlicher Energieträger der Heizung ist .
Das Baujahr des Objekts lt. Energieausweis ist 2023.
Die Energieeffizienzklasse ist A+.

Neubau, Dachterrasse, Stellplatz, Kellerraum

Energieausweis

Energieausweistyp	Bedarfsausweis
Gültig bis	19.10.2033
Gebäudeart	Wohngebäude
Baujahr lt. Energieausweis	2023
Endenergiebedarf	24,50 kWh/(m ² ·a)
Warmwasser enthalten	ja
Energieeffizienzklasse	A+

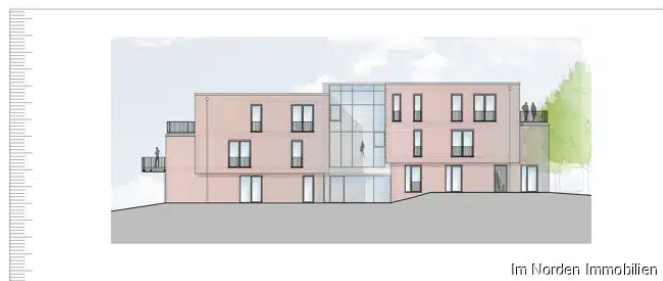


Objektfotos



Im Norden Immobilien

Ansicht West



Im Norden Immobilien

Ansicht Ost



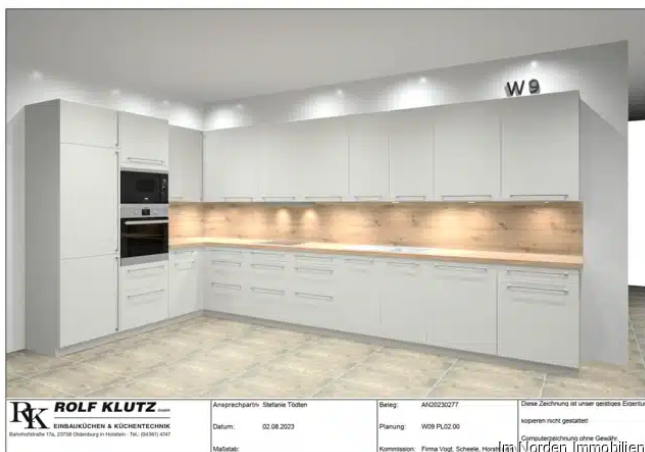
Im Norden Immobilien

Ansicht Süd

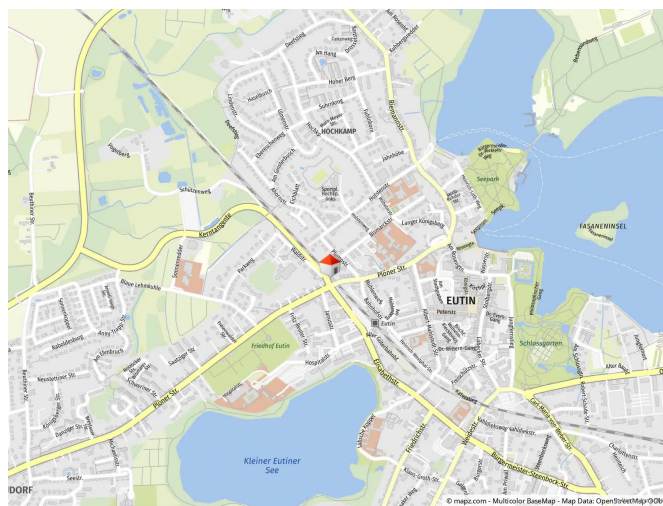


Im Norden Immobilien

Ansicht West

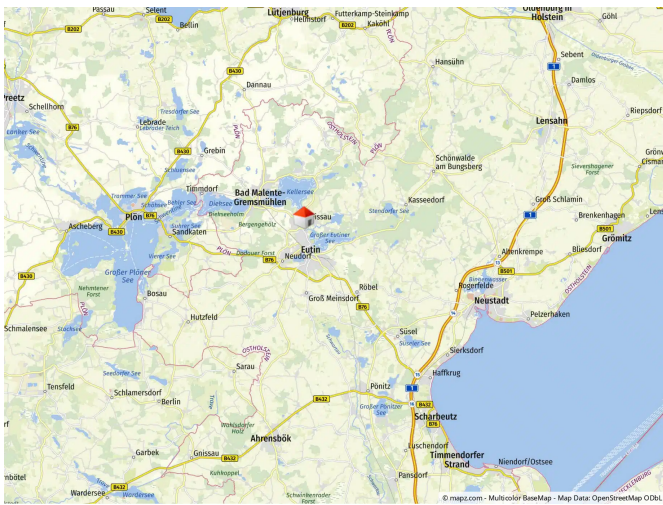


Küchenansicht Wohnung 9

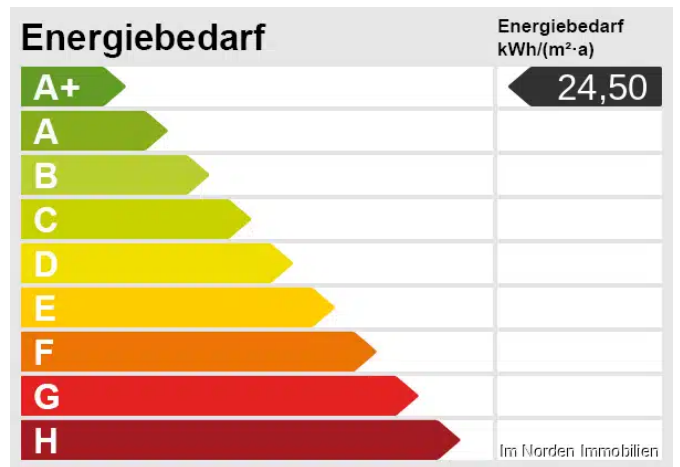


Lageplan





Lageplan



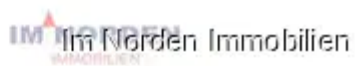
Energieskala(1)



Grundriss



3.9.01	Flur	21.09 m ²
3.9.01b	Abst	1.29 m ²
3.9.02	Wohnen	28.59 m ²
3.9.03	Zimmer 1	15.15 m ²
3.9.04	Zimmer 2	9.87 m ²
3.9.05	Zimmer 3	16.54 m ²
3.9.06	Küche	10.98 m ²
3.9.07	Bad	9.78 m ²
3.9.08	WC	4.22 m ²
3.9.09	Dachterrasse (25%)	15.34 m ²
Whg. 9	SUMME WF	132.85 m ²



Grundriss Wohnung 9



Ansprechpartnerin

Name	Frau Mylena Hoffmann
Position	Vertriebsassistentin
Firma	Im Norden Immobilien GmbH
Anschrift	Plöner Straße 56 23701 Eutin
E-Mail	info@im-norden-immobilien.de
E-Mail	mylena.hoffmann@im-norden-immobilien.de
Telefon	04521 79045-0
Telefon	004917652184377
Fax	04521 79045029

